

COMMUNIQUÉ

SAISON 2012-2013

07 JUIN 2012 – POUR DIFFUSION IMMÉDIATE PRESSE ET PARTENAIRES

SAISON 2012-13 : UNE GARDIENNE SUPPLÉMENTAIRE

Le Fleury Loiret Handball a recruté la gardienne française Marion CALLAVÉ. Avec une troisième joueuse sur ce poste clé, le nouvel entraîneur Fred BOUGEANT a souhaité compléter les capacités de jeu proposées par l'autre jeune recrue Daniela PEREIRA, et la gardienne des Panthères depuis 3 saisons Pauline JOEFFROY, qui est en phase de reprise après son opération.

Pour rappel, les arrivées de Nely Carla ALBERTO (arrière gauche), Livia MARTINS HORACIO (pivot) Daniela PEREIRA (gardienne), Beatriz FERNANDEZ IBANEZ (demi-centre), et Olivia VAITANAKI (arrière droite) ont déjà été officialisées ces derniers jours.

Marion CALLAVÉ

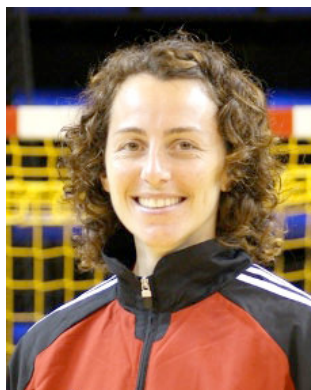


Photo : ESBF handball Besançon

Numéro 17

Française. Née le 28 janvier 1982

Taille : 182 cm

Poste : Gardienne de but

Club précédent : Besançon

LFH : 205 arrêts / ratio 34.51% en saison régulière 2011/12

L'avis du coach :

« Marion CALLAVÉ fait partie du top 5 des gardiennes de la LFH. Elle est même classée 2e des statistiques de la saison régulière, avec bon pourcentage d'arrêts.

Il nous fallait assurer ce poste, pour permettre à Pauline JOEFFROY d'avoir le temps de récupérer tout son potentiel après sa blessure, et sans laisser toutes les responsabilités à Daniela PEREIRA qui est encore jeune. Ayant joué en France et à l'étranger, Marion va apporter de l'expérience. Nous avons pu saisir cette bonne opportunité en raison de la situation sportive de Besançon qui sera probablement relégué en D2 ».

www.fleuryloirethandball.com

SASP Fleury Loiret Handball

18 rue Camille Desmoulins 45400 Fleury les Aubrais

Contact : secretariat@fleuryloirethandball.com - Tél. / Fax : 02 38 86 62 67

